



RENO LUTION

Rénover ensemble pour une ville durable





La stratégie RENOLUTION

Pourquoi ?

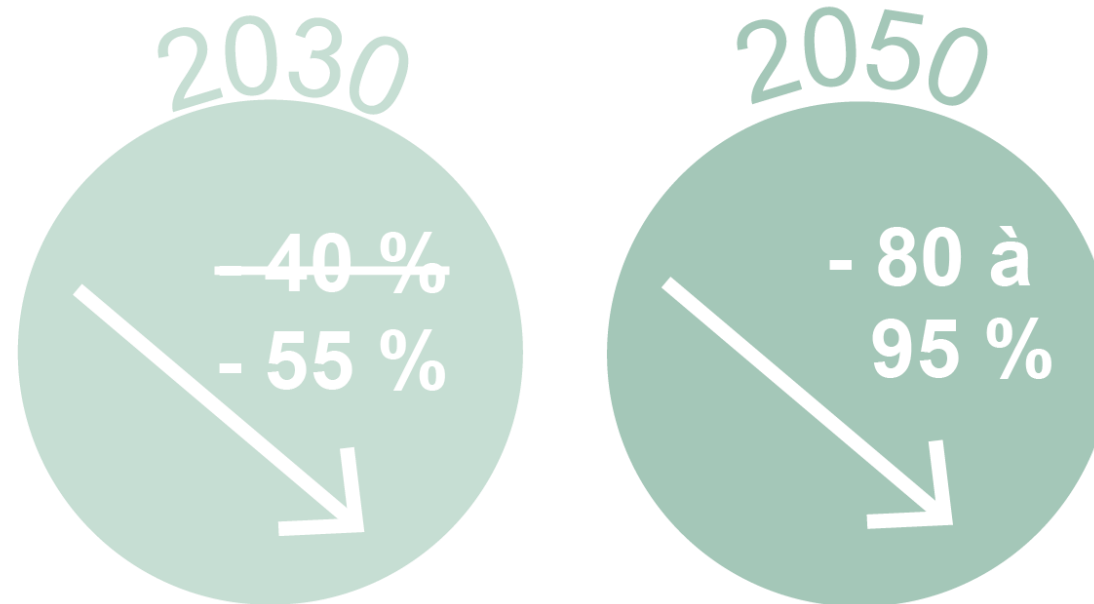


Bruxelles s'engage face à la crise mondiale





Les objectifs européens de diminution des GES

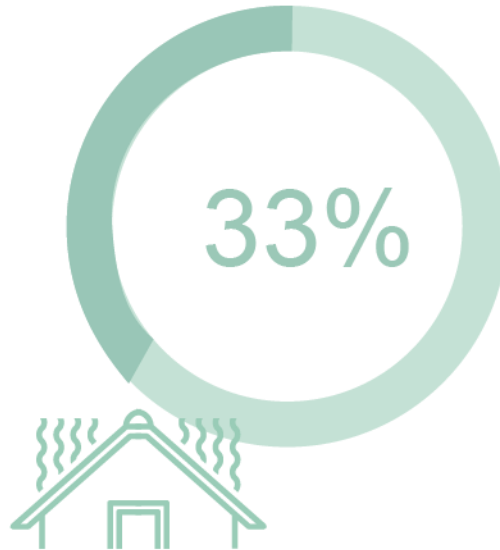




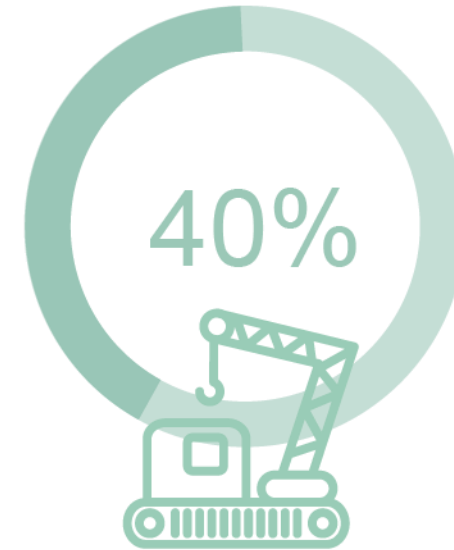
Le secteur du bâtiment premier responsable des GES



des émissions directes



des toitures non isolées



des logements
construits avant 1945



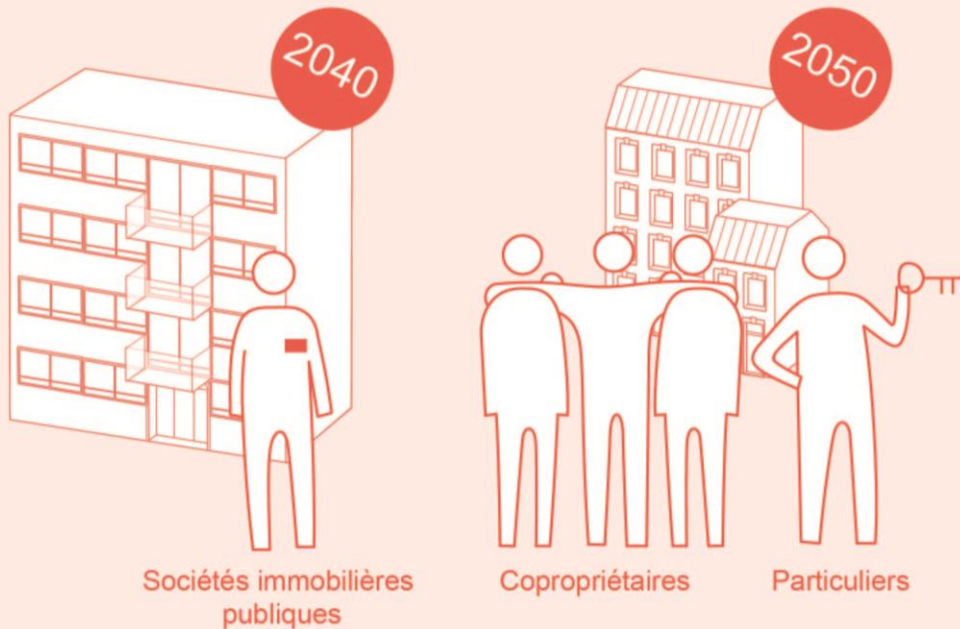
La stratégie RENOLUTION

Objectifs ?



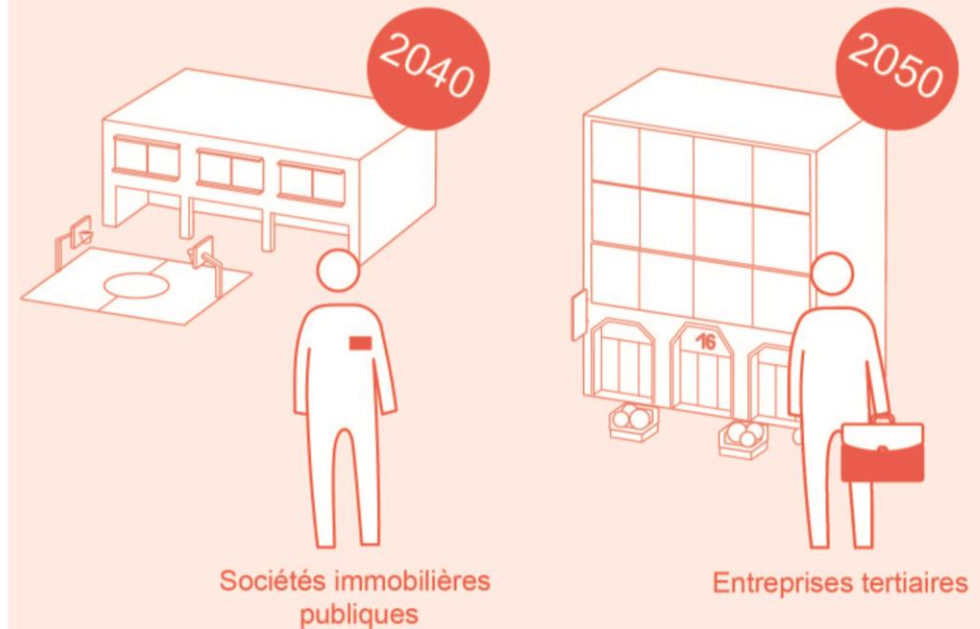
Un objectif par affectation : résidentiel et tertiaire

Logements



→ Moyenne de 100kwh/m²/an (C+)

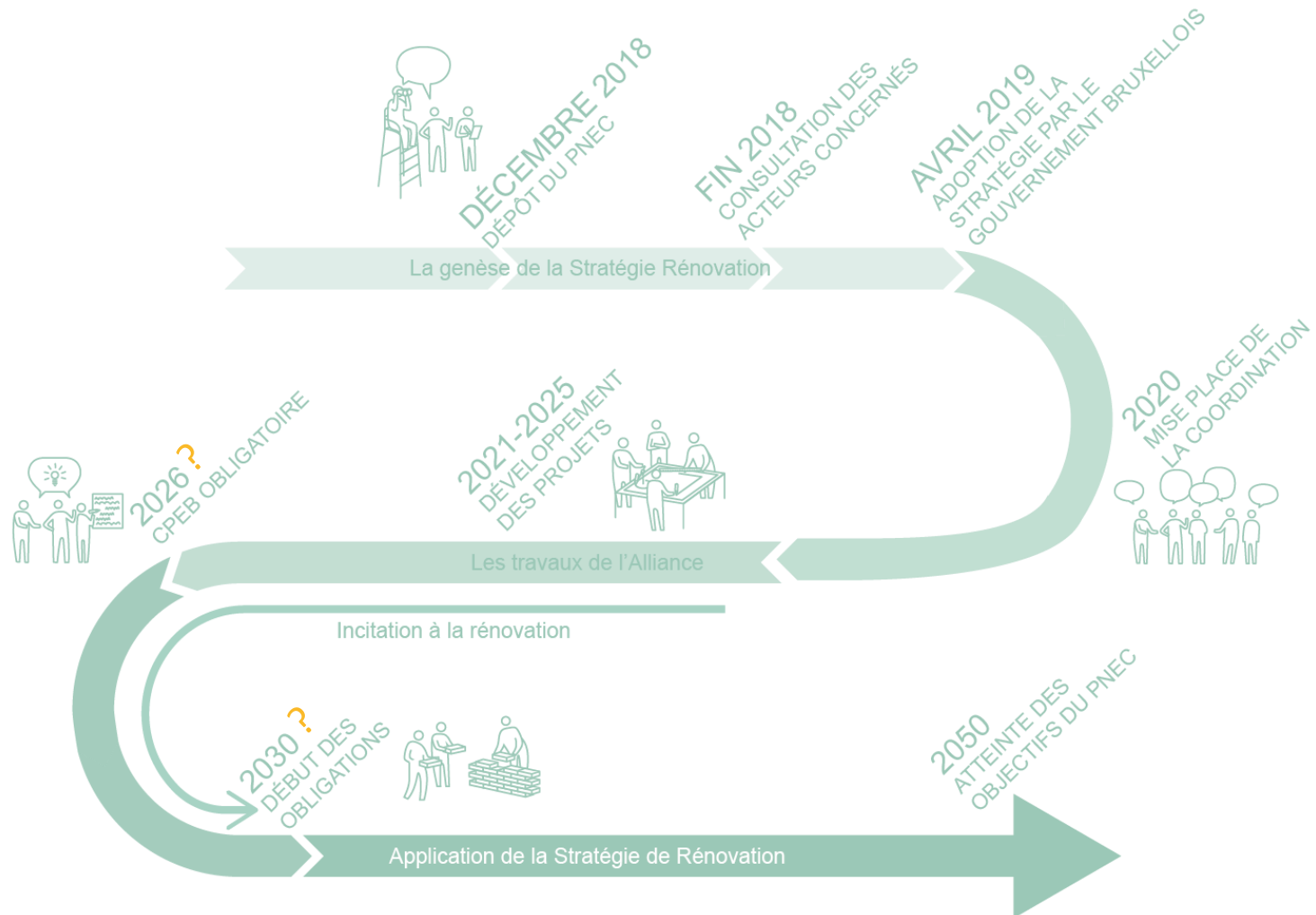
Bâtiments tertiaires



→ Tendre vers un parc neutre en énergie

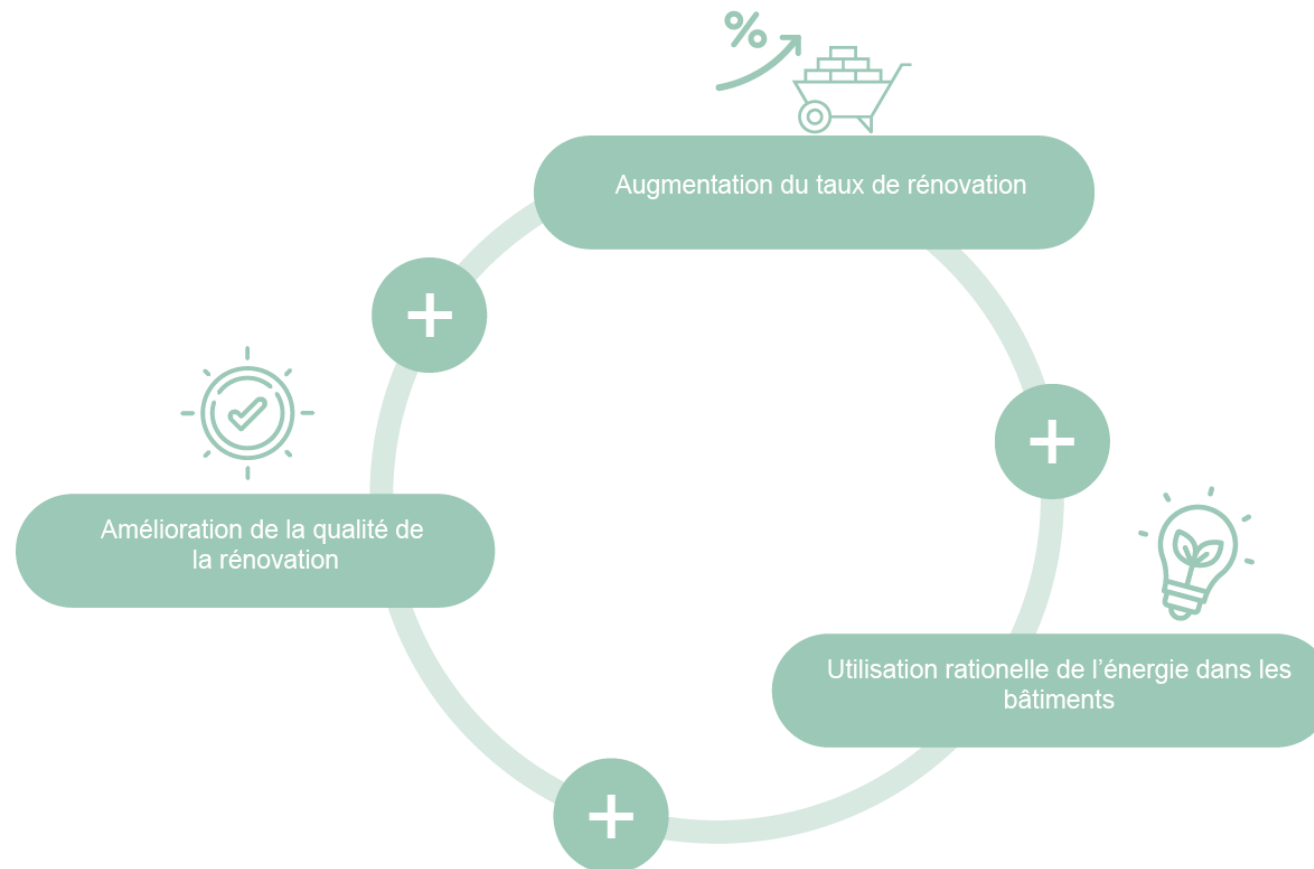


Un calendrier nécessairement ambitieux





Augmenter la quantité d'entreprises et la qualité des travaux

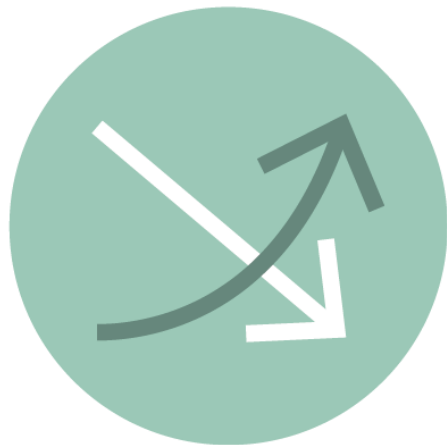




Une prise en compte globale des facteurs émetteurs de GES



Hausse
des performances
énergétiques
Baisse
des émissions directes
de gaz à effet de serre



Augmentation
durabilité
économie circulaire
Baisse
des émissions indirectes de
gaz à effet de serre



Une prise en compte globale des facteurs émetteurs de GES



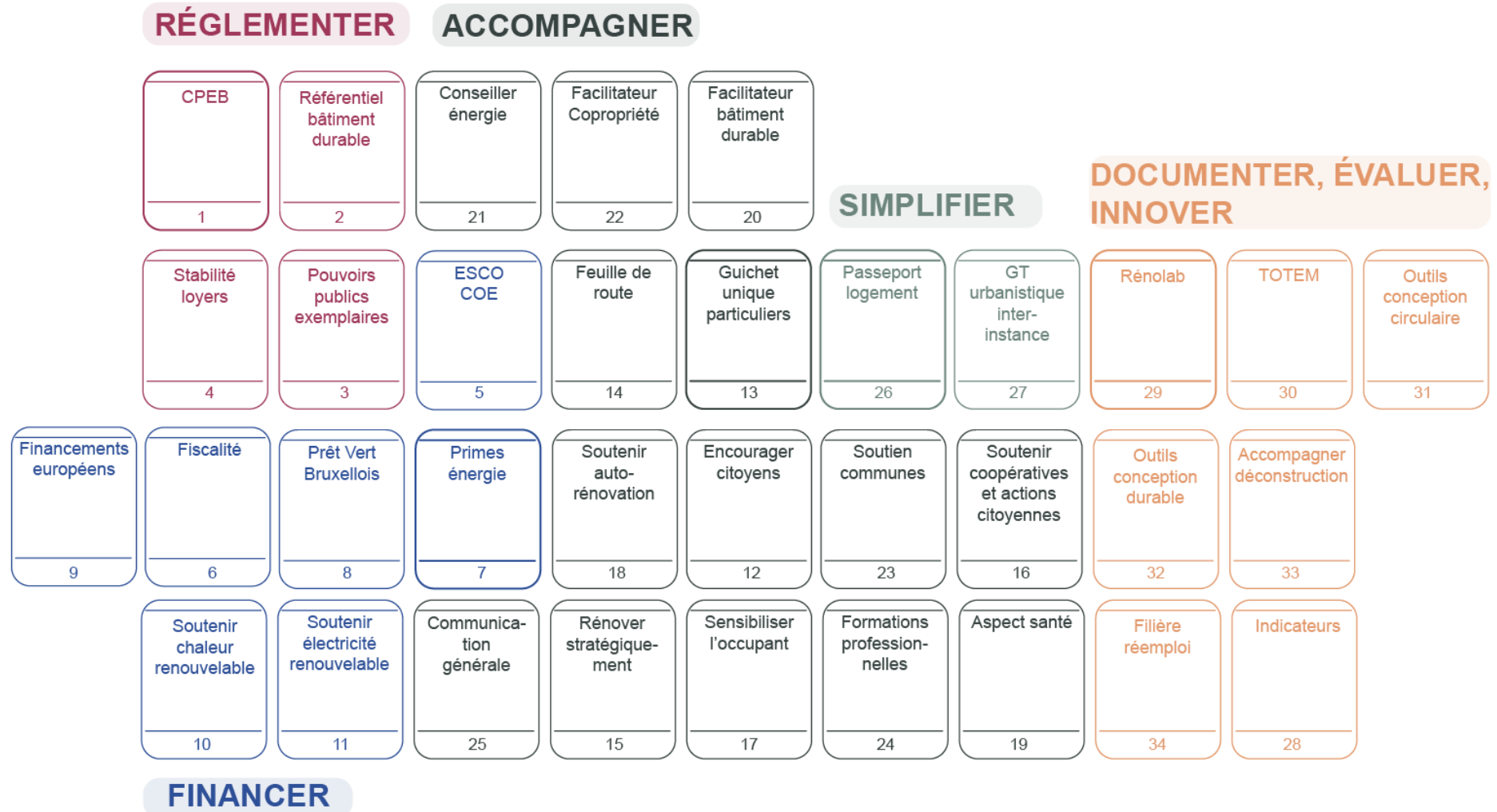


La stratégie RENOLUTION

Concrètement ?

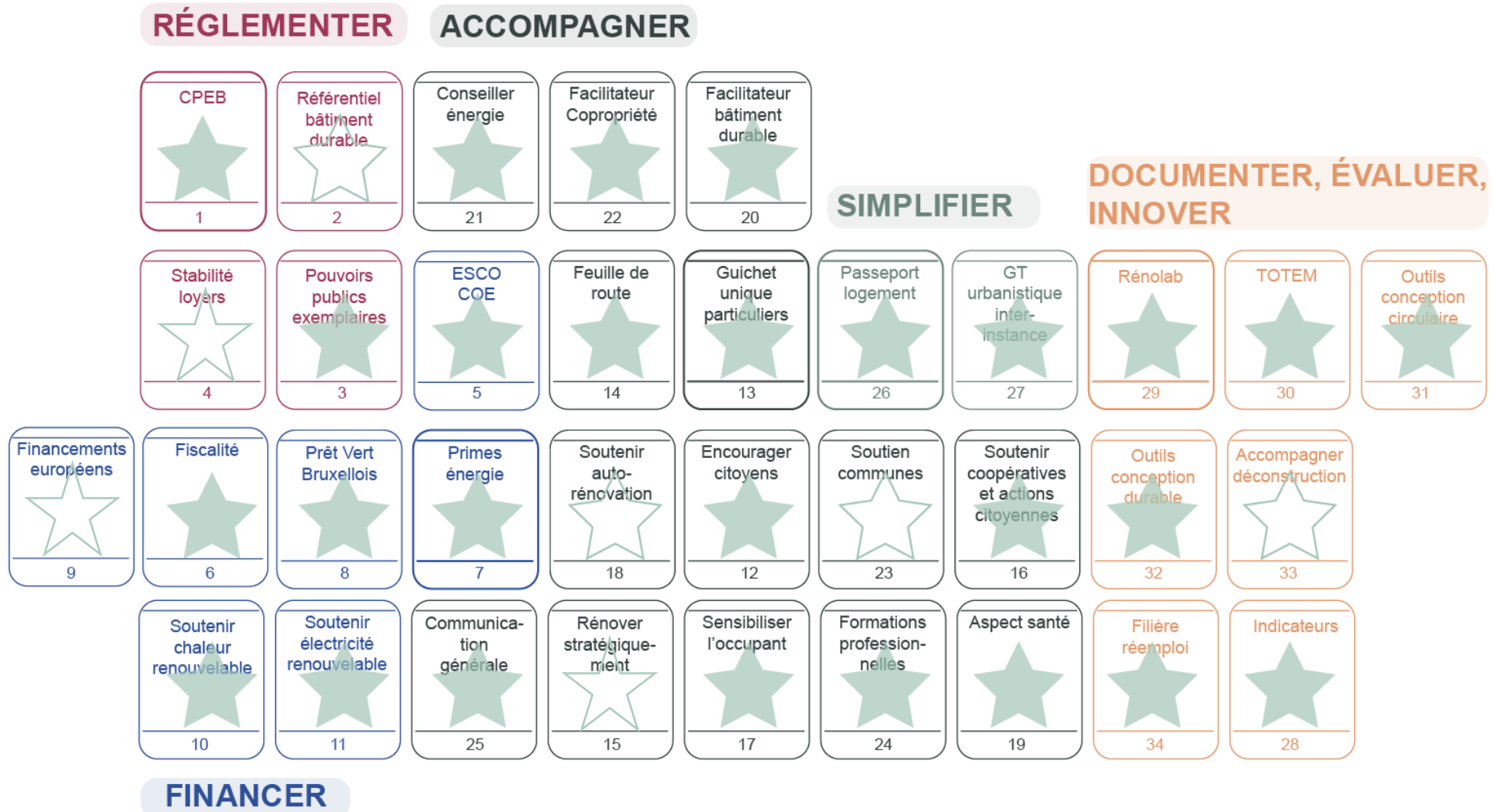


Un large plan d'actions à organiser



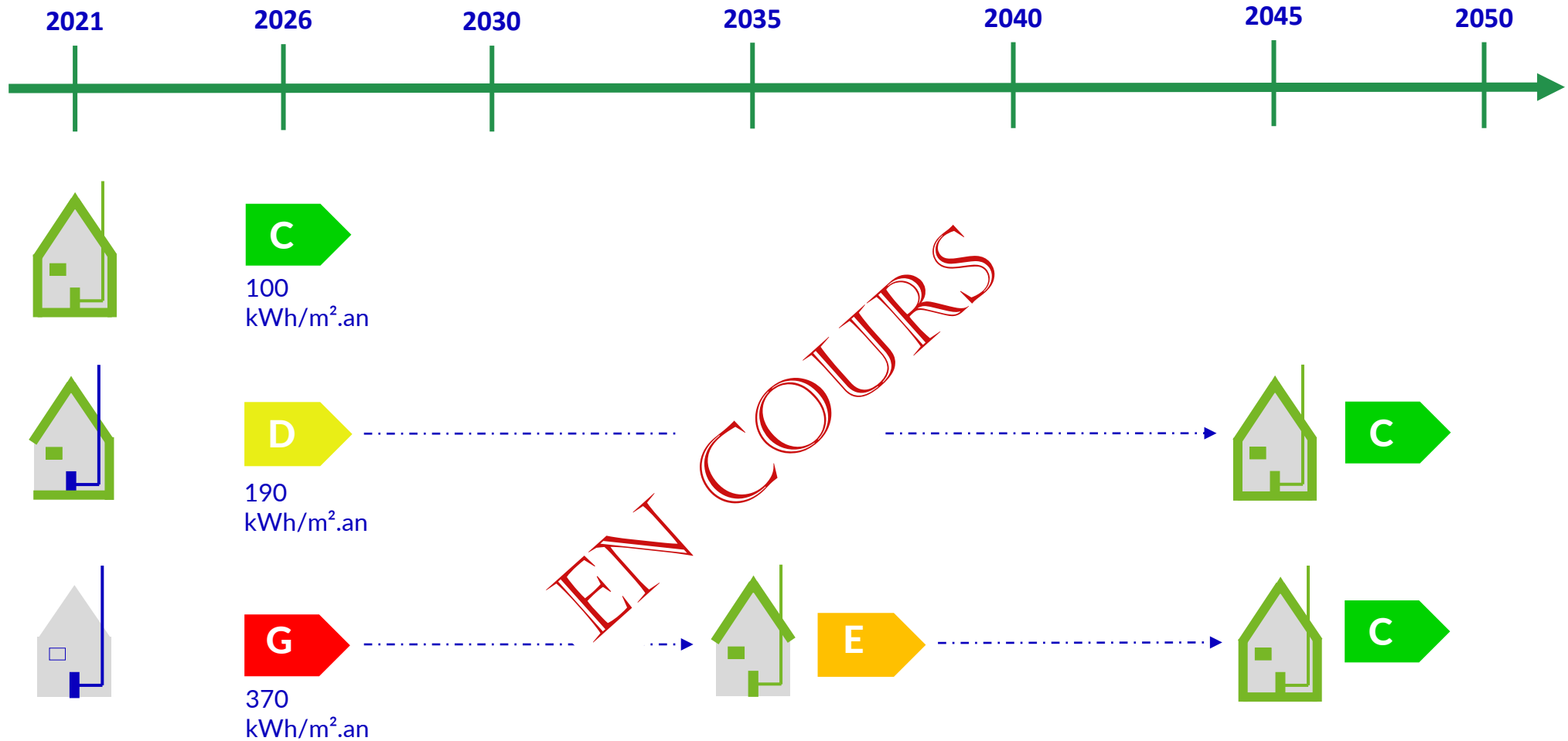


Un large plan d'actions à organiser





Un système d'obligation à clarifier





Certificat de performance énergétique, l'outil de la réglementation



« Mener le parc immobilier vers un niveau minimum de performance énergétique en 2050. »



URBANISME ET PATRIMOINE

- S'inscrire dans le cadre de l'adaptation des textes réglementaires urbanistiques
- Mettre des balises aux transformations architecturales et urbanistiques
- Préserver l'identité et les caractéristiques architecturales ou patrimoniales





Financer la transition du parc immobilier existant vers un parc durable

FINANCER

Primes énergie / réno

RÉVISER LE MÉCANISME
DES PRIMES

7

« Soutenir financièrement les travaux de rénovation énergétique du parc immobilier de la Région. »



Accompagner les propriétaires durant le processus de rénovation

ACCOMPAGNER

Guichet unique



METTRE EN PLACE UN GUICHET
UNIQUE POUR L'ACCOMPAGNEMENT
DES PARTICULIERS

13

*« Informer les citoyens sur
les enjeux, avantages et
potentiels de rénovation de
leur(s) logement(s), les
accompagner et généraliser
les comportements
responsables en terme
d'utilisation rationnelle des
ressources naturelles. »*



Accompagner les professionnels durant le processus de rénovation

ACCOMPAGNER

Facilitateur Bâtiment Durable

METTRE EN PLACE UN GUICHET
UNIQUE POUR L'ACCOMPAGNEMENT
DES PROFESSIONNELS

20

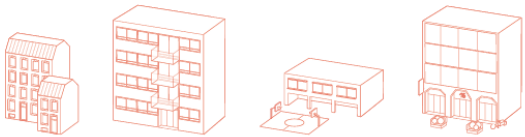
« Offrir un service intégré de facilitation à tous les professionnels et gestionnaires de bâtiments dans leur processus d'amélioration de l'efficacité énergétique et de rénovation durable de leur patrimoine. »



Développer les compétences en rénovation énergétique et circulaire

ACCOMPAGNER

Formations professionnelles



FORMER LES PROFESSIONNELS DE LA CONSTRUCTION AU BÂTIMENT DURABLE

24

« Fournir les compétences nécessaires pour que la rénovation du bâti bruxellois réponde aux niveaux de performance environnementale fixés par la Région. »



Simplifier la vie des maîtres de l'ouvrage

SIMPLIFIER

Passeport bâtiment



METTRE EN PLACE UN PASSEPORT
BATIMENT

26

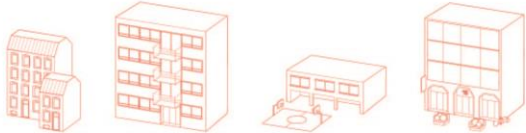
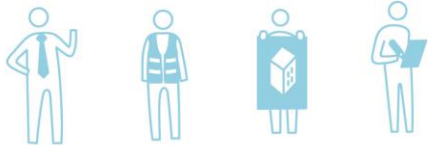
« Simplifier l'accès aux documents administratifs pour les propriétaires, les administrations et autres utilisateurs potentiels tels que les gestionnaires et professionnels du bâtiment. »



Appel à projets à innover

DOCUMENTER, ÉVALUER, INNOVER

Rénolab



STIMULER LA RÉNOVATION CIRCULAIRE ET DURABLE

29

Lancement
en cours

RENOLAB **ID**
OUTILS, PROCESSUS
INNOVANTS

RENOLAB **B**
CHANTIERS INNOVANTS



Evaluer l'impact des choix des matériaux

DOCUMENTER, ÉVALUER, INNOVER

TOTEM



PROMOUVOIR ET DÉVELOPPER
L'OUTIL TECHNIQUE MATÉRIAUX
TOTEM

30

« Aider les professionnels de la construction à prendre connaissance des impacts environnementaux des bâtiments et à les maîtriser, voire les atténuer . »



L'Alliance RENOLUTION: Un lieu de dialogue et de collaboration



Une Alliance Public - Privé





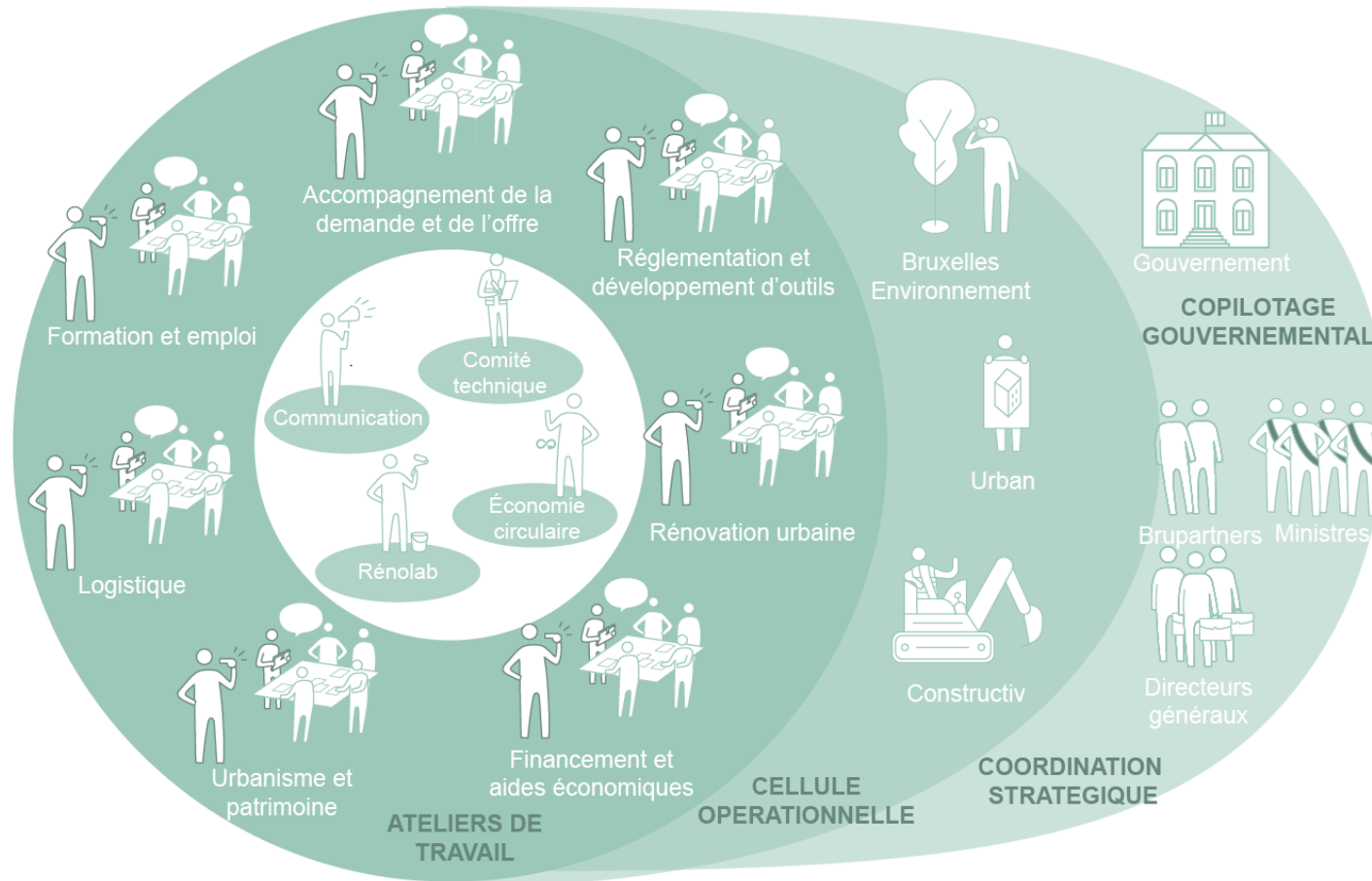
Une dynamique collective : Alliance RENOLUTION

L'Alliance Renolution s'organise autour de sept groupes de travail dont l'objectif est de répondre aux enjeux suivants:



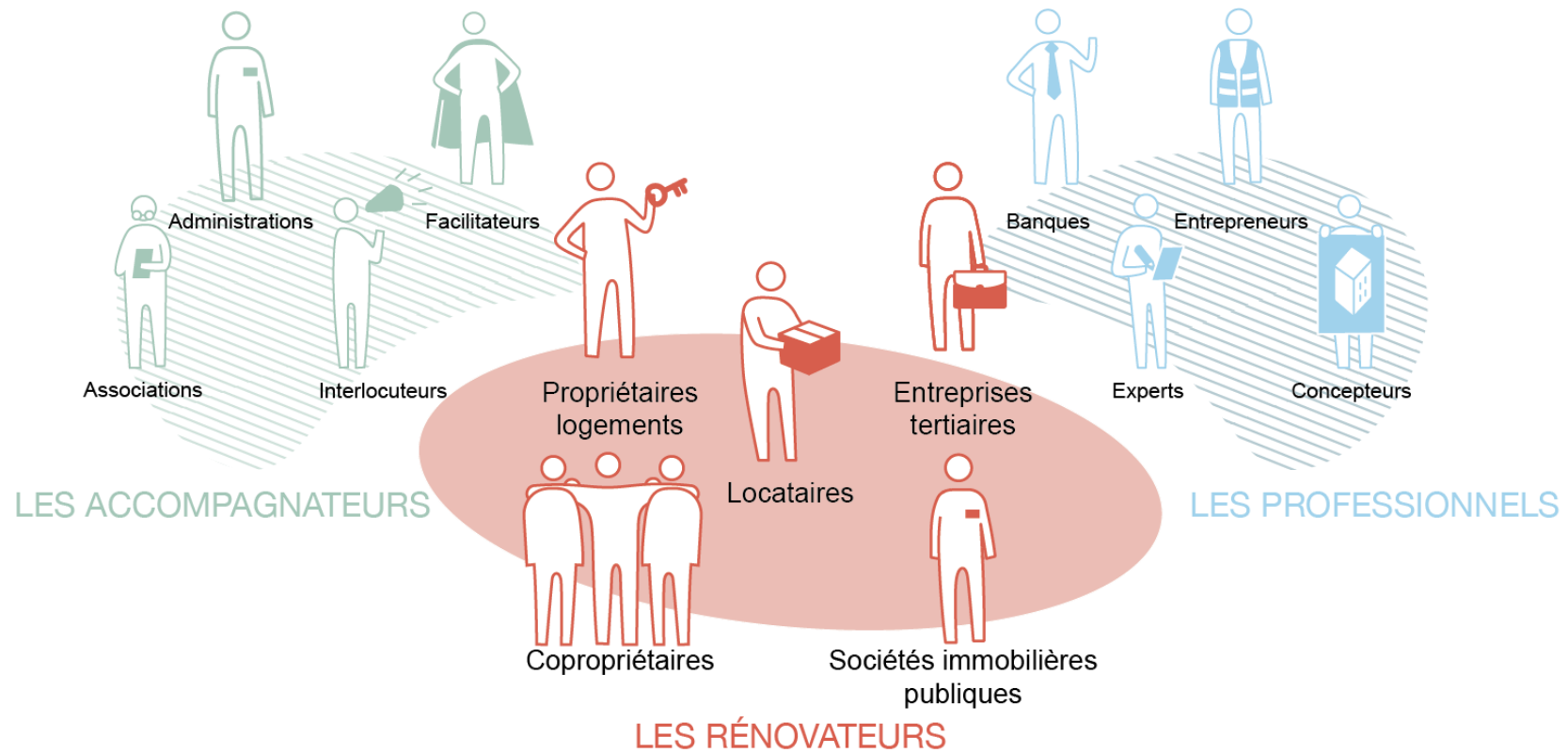


Une gouvernance inclusive et participative





Des compétences à partager

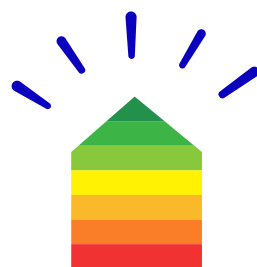




Des acteurs engagés

Bruxelles Environnement, Urban.brussels, Constructiv, CIRB, Bruxelles Fiscalité, Bruxelles Logement, easy brussels CCBC, Cluster Ecobuild, CSTC, Notaires, UPSI, SLRB, Citydev, AIS, Maître architecte, CRMS, perspective, Fonds du logement, Sibelga, Bruxelles Finances, Belfius, Innoviris, Febelfin, Hub, Brulocalis, Finance et invest, Homegrade, réseau habitat, Actiris, Brupartners, RBDH, CDR construction, SFMQ, Baticrea, Bruxelles Mobilité, Bruxelles Formation, PFE Construcity, BEE, EFP, Syntra, VDAB, ABP, Port de Bruxelles, Universités, ARIB, UPA, Ordre des Architectes...





Merçi

